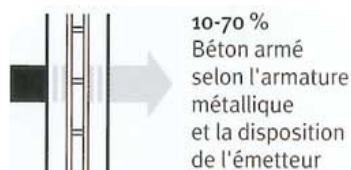
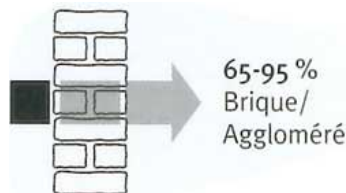
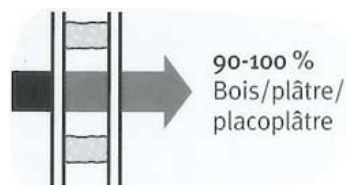


### Quelques précautions

L'installation d'un système d'alarme sans fil nécessite certaines précautions afin de déterminer l'emplacement idéal des différents éléments qui composent votre système. Les détecteurs transmettent des informations à la centrale par des ondes radio. Vous devez donc être vigilant quant à l'emplacement de vos détecteurs de façon à ce qu'ils ne rencontrent pas d'obstacles.

La propagation des ondes radio peut se modifier par la présence d'éléments conducteurs d'électricité (canalisation, mobilier, châssis métallique, grands miroirs, pare-vapeur en aluminium, réseau électrique).

La portée moyenne en champ libre est de 100 à 200 m selon les produits et l'environnement. Cette portée est plus ou moins atténuée selon la nature et l'épaisseur des matériaux traversés.



### Où placer la centrale ?

Placez votre centrale :

- à l'intérieur de votre habitation, dans un emplacement protégé par un détecteur, à plus de 5 m du transmetteur



téléphonique, des sirènes d'alarme ou d'un récepteur de commande,

- loin d'éventuelles sources de perturbation (compteur électrique, coffret téléphonique...),
- en hauteur, face avant dégagée,
- de préférence au centre du système d'alarme.

**Ne placez jamais votre centrale directement sur une métallique.**

### Les détecteurs d'ouverture

Les détecteurs d'ouverture

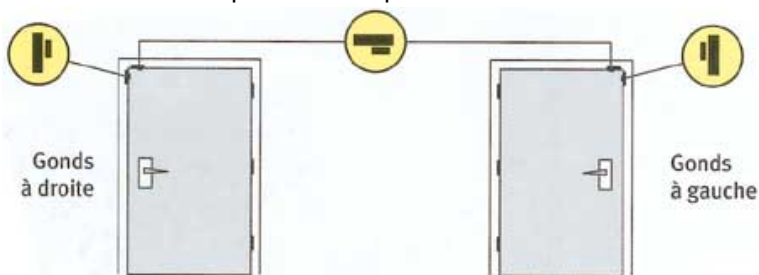
Placez vos détecteurs d'ouverture:

- à l'intérieur de votre habitation,
- sur les issues principales (entrée, terrasse),
- sur les accès dérobés (fenêtres de toit, portes de garage)
- en hauteur (à 2 m environ)
- l'aimant de préférence sur le battant de la porte ou de la fenêtre,
- le boîtier émetteur de préférence sur le dormant (partie fixe)
- le plus éloigné possible des gonds de l'issue protégée.

Toute ouverture, même minime sera détectée.

### Ne les placez pas :

- avec un espacement supérieur à 5 mm entre l'aimant et le boîtier émetteur,
- directement sur une paroi métallique.



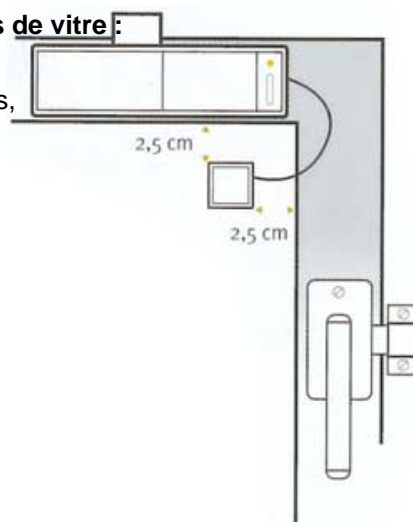
### Les détecteurs d'ouverture et de bris de vitre

**Vous devez placer vos détecteurs d'ouverture et de bris de vitre :**

- à l'intérieur de votre habitation,
- sur les vitres des issues principales (fenêtres, baies vitrées, vasistas),
- le capteur de bris de vitre collé sur la vitre dans un des 4 coins, à 2,5 cm de l'angle, en hauteur si possible,
- le boîtier émetteur sur la partie mobile de la fenêtre,
- le plus éloigné possible des gonds de l'issus protégée.

### Ne les placez pas:

- avec un espacement supérieur à 5 mm entre l'aimant et le boîtier émetteur,
- directement sur une paroi métallique.



### Les détecteurs de mouvement

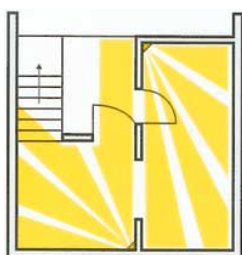
**Nous vous conseillons de placer vos détecteurs de mouvements :**

- à l'intérieur de votre habitation,
- en hauteur (2,2 m environ),
- de manière à ce que leur espace protégé ne se croise pas celui d'un autre détecteur,
- dans les pièces à risques (salon, chambre),
- perpendiculaire aux issues à protéger,
- aux points de passage obligé (hall, escalier).

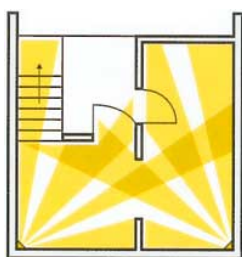
**Pensez à protéger l'accès à la centrale par un détecteur de mouvement.**

**Ne les placez pas:**

- en face ou au-dessus d'une surface pouvant rapidement s'échauffer rapidement (convecteur électrique, cheminée, ventilation),
- en face d'une baie vitrée,
- orientés vers l'extérieur de votre habitation,
- sur une paroi métallique.



**BON EMPLACEMENT**



**MAUVAIS EMPLACEMENT**

### Où placer votre clavier ?

**Votre clavier peut être placé:**

- à l'intérieur ou à l'extérieur de votre habitation,
- fixé sous abri, dans un endroit sec, protégé des intempéries et des regards indiscrets,
- facilement accessible afin de permettre son utilisation par toute la famille,
- sur une surface dégagée et lisse.

En cas de fixation du clavier sur une paroi en matériau creux, utilisez des chevilles adaptées à votre matériau.

Afin de pouvoir atteindre directement le dessous du clavier en cas de démontage.

**Ne le placez pas directement sur une paroi métallique.**